

INTRODUÇÃO

Este artigo analisa os setores econômicos produtivos do município de Estância e sua participação, no intervalo de 2010 a 2014, no: Produto Interno Bruto (PIB) no valor adicionado bruto a preços correntes total na participação de Sergipe; no valor adicionado bruto a preços correntes da agropecuária na participação de Sergipe; no valor adicionado bruto a preços correntes da indústria na participação de Sergipe; no valor adicionado bruto a preços correntes dos serviços, exclusive administração, saúde e educação pública e seguridade social na participação de Sergipe. Este artigo também propõe a análise do quantitativo de empregos e estabelecimentos dos respectivos setores e atividades econômicas do município de Estância, no período de 2006 a 2015.

ANÁLISE DA PARTICIPAÇÃO DOS SETORES PRODUTIVOS DA ECONOMIA DO MUNICÍPIO DE ESTÂNCIA NO PERÍODO DE 2006 A 2015

1. Introdução

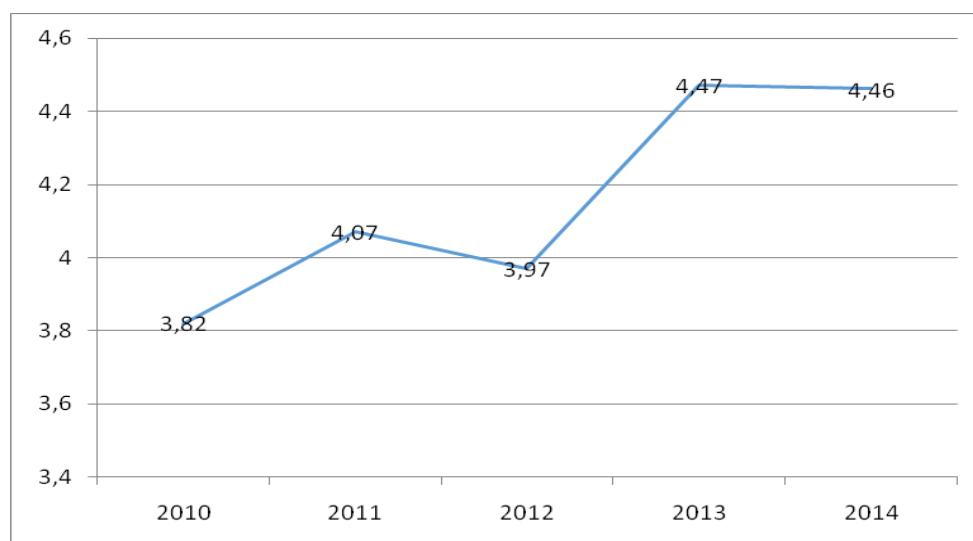
O Brasil, o Nordeste e Sergipe passam na década de 2000 por fortes transformações. Vários setores e cadeias produtivas se desestruturaram e outras fecharam. Notadamente, em Estância, município localizado no sul sergipano, os setores mais atingidos nessa década foram os de extrativa mineral e, principalmente, indústria mecânica.

Ainda nesta década, o município foi contemplado com o apoio do Estado, através do Programa Sergipano de Desenvolvimento Industrial (PSDI), havendo uma retomada de empreendimentos na região. Em 2009, houve uma desaceleração neste desenvolvimento, fato que corroborou com a crise financeira ocorrida no Brasil e no mundo em 2008, que vem se alastrando no decorrer dos anos.

A partir de 2010, aumentou o número de estabelecimentos, seguido também, pela dinâmica do parque industrial de Estância, com destaque na participação do peso das exportações no setor de alimentos e bebidas na balança comercial de Sergipe.

Para tanto, este item analisa o PIB da economia de Estância na participação de Sergipe. Nesse sentido, observa-se uma recuperação parcial: em 2010 respondia a **3,82%** e em 2014 esse índice aumentou para **4,46%** do valor adicionado bruto dos setores produtivos deste município na participação estadual, em grande parte em função da chegada de novos investimentos, conforme demonstra o gráfico abaixo:

Gráfico 1- Estância - PIB no valor adicionado bruto a preços correntes total na participação de Sergipe (ano base -2014):



Fonte: IBGE, 2017

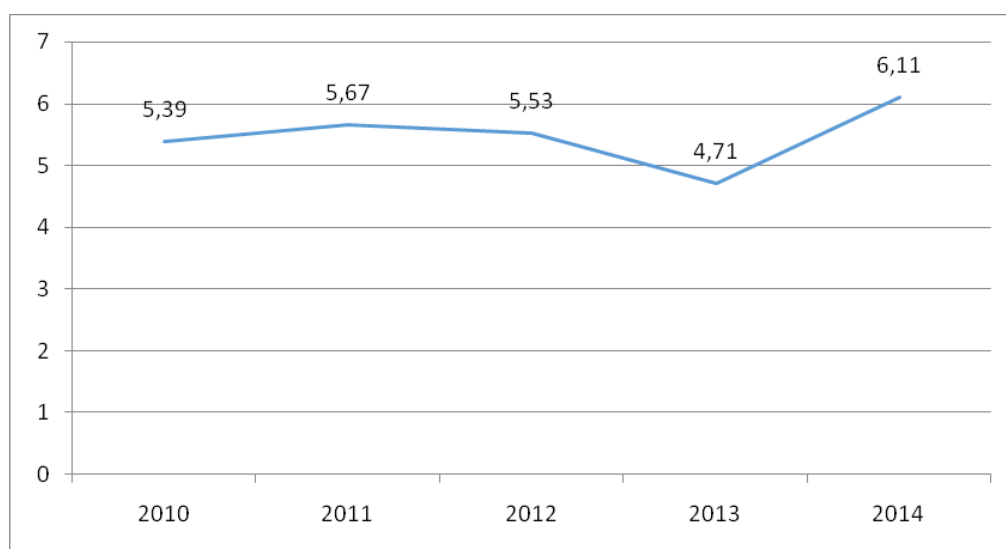
2. Análise por setores

2.1 - Setor primário

Quanto ao PIB no valor adicionado bruto agropecuário de Estância na participação de Sergipe, tomando como base informações do IBGE (2010-2014), registra-se os seguintes dados:

Em 2010, o PIB no valor adicionado bruto agropecuário de Estância participava com 5,39%. Em 2013, teve uma pequena queda para 4,71%. A partir de 2014, houve uma recuperação para 6,11% da participação estadual, conforme gráfico abaixo:

Gráfico 2- Estância - valor adicionado bruto a preços correntes da agropecuária na participação de Sergipe (ano Base 2014):



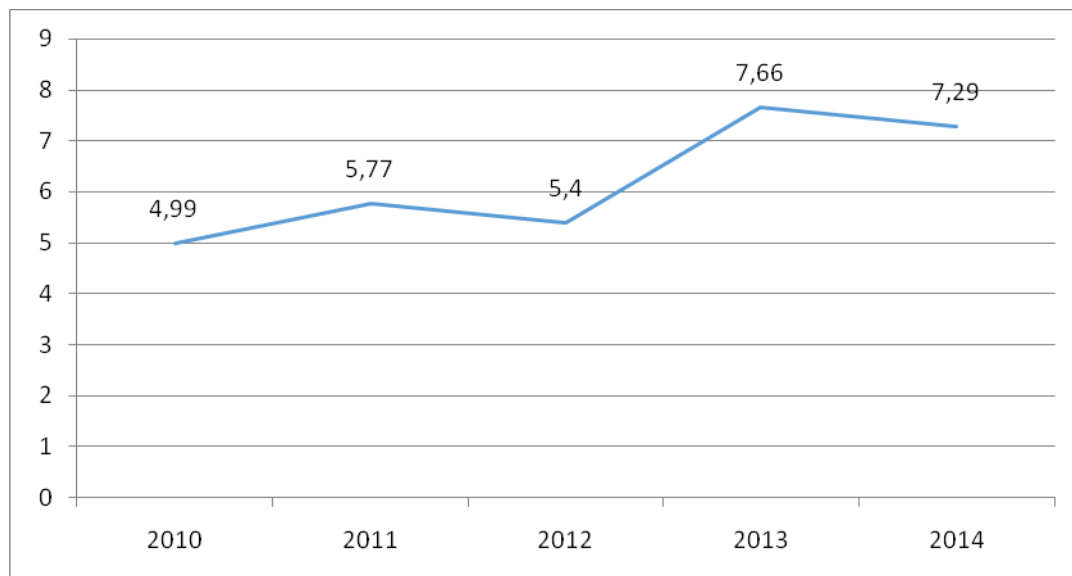
Fonte: IBGE 2017

2.2 - Setor secundário

Com relação ao PIB industrial de Estância no valor adicionado bruto a preços correntes, em 2010, o índice registrava 4,99%. Em 2013, houve uma recuperação parcial. Mas, em 2014 ocupou a segunda posição, respondendo com 7,29% da economia industrial na participação do estado.

Nota-se que, apesar da instabilidade econômica que o país enfrenta nos últimos tempos, o município de Estância vem conquistando espaço na industrialização através do comportamento das atividades produtivas apresentado na tabela 1, formado por um conjunto de benéficos, a saber: localização geográfica; abundância da bacia hidrográfica que banha o município pelos rios Piauí, Piauitinga e Real; escoamento do gás natural; rodovia BR 101 privilegiada; além de incentivos do Estado, voltados à política de desenvolvimento industrial – PSDI.

Gráfico 3 - Estância - valor adicionado bruto a preços correntes da indústria na participação de Sergipe (ano base 2014):

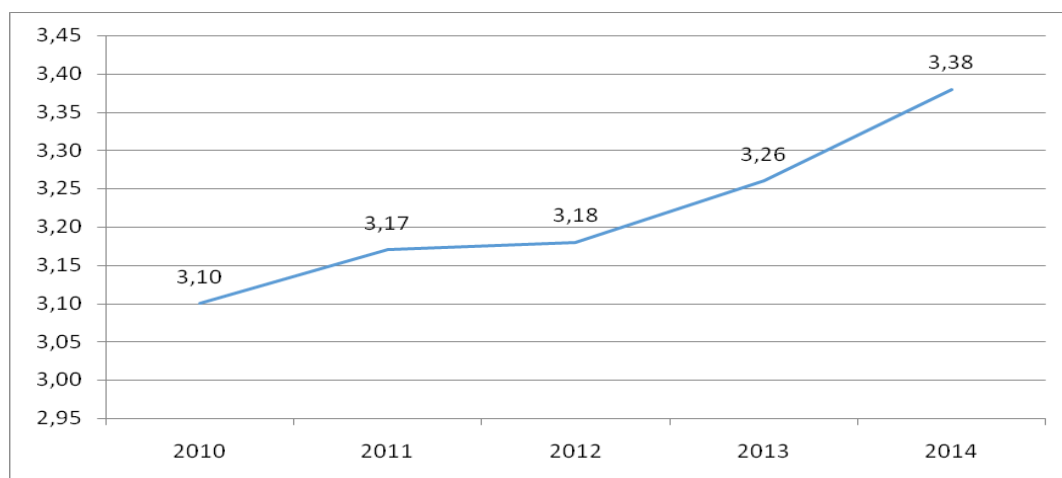


Fonte: IBGE 2017

2.3 - Setor terciário

O setor terciário é responsável pelo maior posto de trabalho do município de Estância, principalmente na atividade de administração pública (*tabela 1*). Nota-se que o PIB no valor adicionado bruto a preços correntes dos serviços não teve uma recuperação expressiva. Em 2010, o índice por 3,10 % da participação estadual, e em 2014, por 3,38 %, conforme gráfico a seguir:

Gráfico 4 - Estância - Valor adicionado bruto a preços correntes dos serviços, exclusive administração, saúde e educação públicas e seguridade social na participação de Sergipe (ano base 2014):



Fonte: IBGE 2017

3. Emprego e Estabelecimentos

A seguir, uma análise do comportamento dos principais setores produtivos do município de Estância, com relação ao nível de emprego e estabelecimento, além dos subsetores que mais contribuíram para geração de empregabilidade no município, no período de 2006 a 2015.

A **indústria de alimentos e bebidas**, respondia por 11.980 dos empregos acumulados no estudo em análise. Em 2015, foram registrados 1.442 empregos no município, com destaque às indústrias de sucos das empresas Maratá, Tropfruit, Brahma e Duas Rodas.

Já a atividade **têxtil** encontra-se em 2º lugar em empregabilidade, com 6.913 empregos entre os anos 2006 a 2015. Neste último ano, houve uma retração para 681 empregos, inferior aos anos anteriores.

O setor de serviço de **utilidade pública** apresentava no acumulado 6.103. Em 2013, apresentava 774 empregos formais e em 2015 caiu para 714 empregos formais. No **comércio varejista**, registra-se 17.538 empregos, entre 2006 e 2015, ocupando o 3º lugar no nível de empregos no município.

É importante observar que a atividade de administração pública foi o setor de serviços com maior geração de empregos. Em 2015, esta área empregava 2.197 pessoas, com 36.691 empregos acumulados. O setor **indústria**, apesar de apresentar um PIB adicionado bruto a preços correntes maior que do setor serviço, responde por um número maior em 2015, apresentando 4.061 empregos neste município. Confira na tabela abaixo:

Tabela 1: - Estância número total de emprego nos setores produtivos (2006-2015)

IBGE Subsetor	2006	2007	2008	2009	2010	2011	2012	2013	2014	2015	Total
Extrativa Mineral	0	0	0	0	0	0	0	1	0	4	5
Prod. Min. Met.	45	48	52	64	67	29	48	149	27	179	708
Indústria Metalúrgica	6	27	104	91	98	136	145	181	158	205	1151
Indústria Mecânica	43	45	0	24	9	0	0	0	0	0	121
Elétrico e Comunicação	33	32	40	70	52	0	4	8	7	7	253
Material de Transporte	0	0	0	0	0	0	0	3	11	4	18
Madeira e Mobiliário	25	13	8	2	0	1	3	96	178	182	508
Papel e Gráfica	16	46	13	7	11	10	10	23	13	15	164
Borracha, Fumo, Cour	68	20	23	37	67	94	104	121	123	101	758

Indústria Química	112	142	116	94	89	89	67	24	29	23	785
Indústria Têxtil	678	650	714	735	709	691	714	695	646	681	6913
Indústria Calçados	0	0	0	0	0	0	8	28	12	16	64
Alimentos e Bebidas	874	906	968	1176	1169	1301	1360	1412	1372	1442	11980
Serviço Util. Pública	513	446	438	521	565	700	712	774	720	714	6103
Construção Civil	29	34	82	127	195	114	150	365	196	488	1780
total acum. Indústria	2442	2409	2558	2948	3031	3165	3325	3880	3492	4061	31311
Comércio Varejista	1107	1349	1400	1572	1779	1858	2017	2165	2169	2122	17538
Comércio Atacadista	46	42	56	56	39	62	86	142	107	129	765
Total acum. Comércio	1153	1391	1456	1628	1818	1920	2103	2307	2276	2251	18303
Instituição Financeira	62	71	64	66	75	63	77	74	88	89	729
Adm Técnica Prof.	187	262	372	283	325	323	344	339	557	286	3278
Transporte e Com.	60	58	78	101	134	152	136	181	177	180	1257
Alojamento Com.	296	318	303	271	426	569	463	577	531	526	4280
Médicos Odon. Vet	375	377	381	392	396	423	544	405	569	451	4313
Ensino	217	226	215	234	255	247	224	267	296	281	2462
Adm. Pública	2057	2366	1558	1988	1973	2071	1726	2195	2241	2197	20372
Total acum. Serv	3254	3678	2971	3335	3584	3848	3514	4038	4459	4010	36691
Agricultura	393	300	294	265	283	303	272	258	258	251	2877
Total Geral	7242	7778	7279	8176	8716	9236	9214	10483	10485	10573	89182

Fonte: (BRASIL, MTE/RAIS, 2015)

Em seguida, destacam-se os principais setores e o quantitativo de estabelecimentos, entre 2006 e 2015, segundo dados do MTE/RAIS (2015):

Tabela 2- Estância número total de estabelecimentos nos setores produtivos (2006-2015)

IBGE Subsetor	2006	2007	2008	2009	2010	2011	2012	2013	2014	2015	Total
Extrativa Mineral	0	0	0	0	0	0	0	1	1	1	3
Prod. Mín. Metálico	3	3	3	3	3	3	4	6	4	6	38
Indústria Metalúrgica	3	3	4	3	3	3	4	6	6	9	44
Indústria Mecânica	2	1	1	1	2	1	0	0	0	0	8
Elétrico e Comunic	2	2	2	2	2	1	1	1	1	1	15
Material de Transporte	0	0	0	0	0	0	0	2	2	1	5
Madeira e Mobiliário	4	3	4	3	0	1	1	2	3	5	26

Papel e Gráf	4	5	7	4	7	4	4	8	6	7	56
Borracha, Fumo, Couros	4	3	4	6	7	8	7	8	8	7	62
Indústria Química	5	3	6	6	5	5	5	4	5	3	47
Indústria Têxtil	7	7	9	11	9	9	9	12	11	11	95
Indústria Calçados	0	0	0	0	0	0	1	2	1	1	5
Alimentos e Bebidas	20	18	17	17	15	15	17	20	23	26	188
Serviço Util. Púb	2	2	2	2	2	2	2	2	2	2	20
Construção Civil	8	11	13	13	20	16	15	27	24	22	169
Total acum. Ind.	64	61	72	71	75	68	70	101	97	102	781
Comércio Varejista	223	259	253	272	296	318	350	382	408	385	3146
Comércio Atacadista	12	9	11	10	7	12	13	14	13	14	115
Total acum. Com.	235	268	264	282	303	330	363	396	421	399	3261
Instituição Financeira	5	6	6	6	7	5	9	8	8	10	70
Adm Técnica Prof.	19	24	29	31	40	41	48	49	61	74	416
Transporte e Com.	27	24	31	33	31	39	43	43	45	43	359
Aloj Comunic	55	61	60	64	75	95	95	105	113	111	834
Médicos Odo. Vet.	22	22	28	28	33	38	37	36	40	42	326
Ensino	16	16	14	17	17	13	14	18	16	14	155
Adm. Pública	3	5	5	5	5	5	6	7	7	6	54
Total acum. Serviço	147	158	173	184	208	236	252	266	290	300	2214
Agricultura	145	135	128	117	128	130	125	118	111	114	1251
Total geral	591	622	637	654	714	764	810	881	919	915	7507

Conforme informações descritas na tabela 2, nota-se que a atividade alimentos e bebidas (indústria) destacou-se no período de 2006 a 2015, mesmo com a instabilidade que o país atravessava em vários segmentos. Em 2015, o município de Estância apresentava 26 estabelecimentos, nessa atividade. Grande parte desse quantitativo foi resultado da política de desenvolvimento industrial, promovido pelo Governo do Estado, na região.

Destaca-se, também, que o serviço de utilidade pública de Estância, em números de funcionários é representativa, conforme tabela 1, além de estar como a principal atividade de distribuição de energia elétrica para doze municípios da região sul do estado, com mais dois municípios no estado da Bahia.

A Companhia de Eletricidade Sul Sergipana (SULGIPE), representante desse setor, é considerada a maior empresa em desenvolvimento econômico para os setores produtivos e residenciais do sul sergipano e parte minoritária do estado da Bahia.

Em seguida, a construção civil com 26 estabelecimentos em 2013. Em 2015, houve uma retração para 22 estabelecimentos no município, certamente, reflexo da crise econômica que atravessou o setor com mudanças significativas na política de financiamento habitacional, como, altas taxa de juros para clientes de baixa, média e alta renda, aumento de recursos próprios para entrada do financiamento, aumento da inflação, desvalorização do preço de mercados dos imóveis. Ou seja, o setor da construção civil vem passando por um período econômico nebuloso no estado brasileiro.

Em terceiro lugar, apresenta a indústria têxtil com 95 estabelecimentos no período de 2006 a 2015, nota-se na tabela abaixo que em 2013, tinha 12 estabelecimentos, o maior no período estudado. Nos anos seguintes, mostram uma redução para 11 estabelecimentos. Em Estância, esta sediada a CIT – Companhia Industrial têxtil, antiga Constâncio Vieira, atualmente considerada uma das mais sofisticadas produções têxtis do Nordeste, no que tange a inovação nos equipamentos, qualidade e padronização, a indústria conta com o escoamento da produção para o mercado nacional e internacional, com escritório de representação em São Paulo/SP.

Nesse estudo, no que se refere ao setor comércio, o de maior destaque foi à atividade de comercio atacadista que acumulou no período em análise, 3.146 estabelecimentos no município, respondendo por 408 estabelecimentos em 2014. Em 2015, houve uma queda, reflexo da crise que vem passando os setores econômicos no Brasil. A saída para crise será desestruturar, para reinventar a gestão da empresa, investindo em inovação com pequenos custos e fazendo a gestão dos controles financeiros. Sobrevivência empresarial neste país, somente para os que acompanham a competitividade.

No que tange ao setor serviço, o que mais se destacou foi alojamento e comunicação, com 834 no acumulado de 2006 a 2015 e 113 estabelecimentos em 2014. Em segundo lugar o destaque para atividade de administração técnica profissional com 416 estabelecimentos no município de Estância no período estudado. No ano de 2015, apresentava 74 estabelecimentos.

Outro destaque para o setor de serviço, a atividade de administração pública que representa 54 estabelecimentos no acumulado, em 2015, 6 estabelecimentos. Mas, a nível de emprego é a maior em número acumulado de pessoas ocupadas no município de Estância, conforme apresenta a tabela 1.

Considerações Finais

O presente artigo levantou dados sobre a estrutura econômica de Estância, no que tange o último PIB apresentado pelo IBGE em 2014. Para este estudo, procurou identificar as principais transformações nos setores produtivos do município no intervalo de 2010 a 2014. Subsidiariamente, isso requer que seja examinado, o comportamento dos segmentos na composição do PIB no valor adicionado bruto a preços correntes total na participação de Sergipe, PIB valor adicionado bruto a preços correntes da agropecuária, Indústria e serviços na participação de Sergipe. Ainda, o número de empregos e estabelecimentos dos respectivos setores e atividades econômicas do município de Estância no intervalo de 2006 a 2015.

Nesse sentido, as análises realizadas acerca das transformações produtivas, estão pautadas em identificar a evolução da participação dos setores de Estância na participação de Sergipe.

No entanto, ainda na década de 2000, já em 2010, o PIB agropecuário no valor adicionado bruto de Estância, respondia a 5,39%. Em 2013, caiu para 4,71%. Em 2014, houve uma recuperação para 6,11% da participação estadual.

No entanto, o PIB industrial de Estância, em 2010 no valor adicionado bruto a preços correntes, participava com 4,99%. Em 2013, teve uma parcial recuperação. Em 2014, ocupou a segunda posição na participação do estado, respondia a 7,29% da economia industrial.

Por último, O PIB de Serviços, no valor adicionado bruto a preços correntes, respondia em 2010, por 3,10 % da participação estadual, em 2014, por 3,38 %.

Nesta análise, é notório observar que o peso do PIB industrial no município de Estância se destaca como a segunda maior economia do estado. Essa medida está pautada no processo de desenvolvimento da industrialização sergipana, apoiada pela Secretaria de estado do Desenvolvimento Econômico e da Ciência e Tecnologia (SEDETEC), que institui o (PSDI) em 1991, mas que só atuou fortemente no estado em 1996, notadamente em Estância.

Todavia, o setor serviço no município de Estância, apesar de apresentar um PIB menor que o PIB industrial, no acumulado de empregos, entre os anos 2006 a 2015, apresenta o maior setor no nível de pessoas ocupadas. Por sua vez, em 2015, o setor indústria, detém esse ranking, conforme contexto analisado.

Em suma, esses estabelecimentos estão pautados em proporcionar ou contribuir para elevação do nível de emprego e renda, a descentralização econômica e espacial das atividades produtivas e a modernização tecnológica do parque industrial estanciano.